



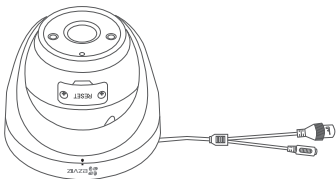
用户指南

使用产品前请仔细阅读用户指南，并妥善保管



微信扫描二维码关注
“萤石智能生活”订阅号

装箱清单



摄像机



底座配件



螺丝配件



防水配件



安装贴纸



用户指南

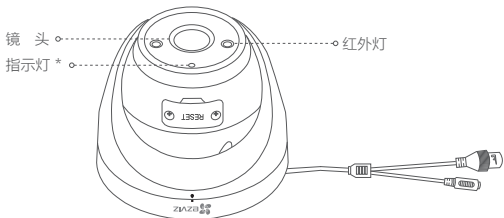


保修卡



合格证

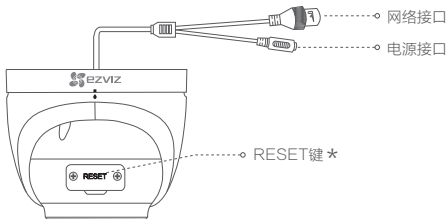
产品介绍



* 指示灯

红色常亮: 启动中
红色慢闪: 网络断开

红色快闪: 故障
蓝色慢闪: 正常工作



* RESET键

长按4秒，重启并恢复出厂设置

下载“萤石云视频”

将手机连上您的Wi-Fi网络，扫描下面的二维码，下载并安装后根据提示完成用户注册。

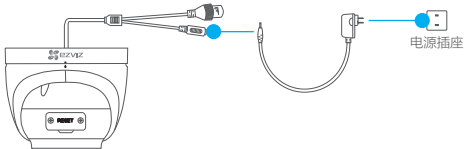


手机扫描二维码下载
“萤石云视频”客户端

连接电源

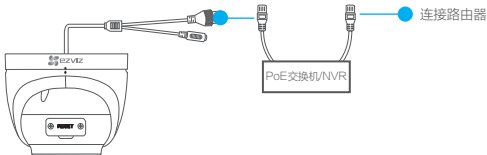
如果是非PoE版摄像机

用电源适配器（需自备）连接摄像机和电源，指示灯红灯慢闪时表示网络已断开，请插入网线，进行网络配置。



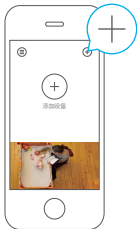
如果是PoE版摄像机

请自备PoE交换机/NVR连接线路，指示灯蓝色慢闪时表示电源和网络连接成功。



添加到“萤石云视频”

登录“萤石云视频”客户端，选择添加设备，**根据界面提示**将摄像机添加到“萤石云视频”。

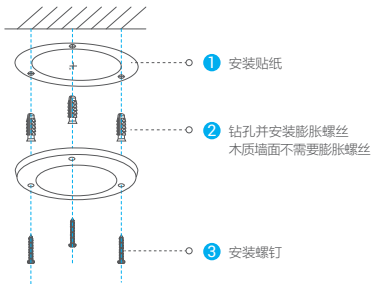


安装摄像机

- i** 安装墙面应具备一定的厚度并且至少能承受3倍于摄像机的重量。摄像机适用于吊装或者壁挂，本手册以吊装为例。

1 安装底座配件

按照以下步骤安装底座配件，如下图所示。



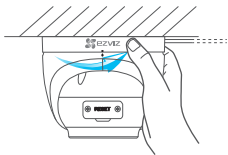
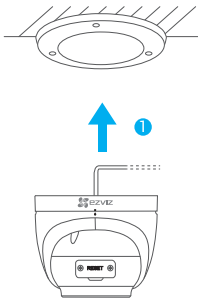
- i** 如果从顶部引出线路，请钻开贴纸中间最大的安装孔位。

2 安装机身

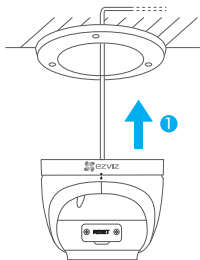
将机身安装到底座配件上，握住机身顺时针旋转拧紧，并整理好线路。

如果选择侧出线

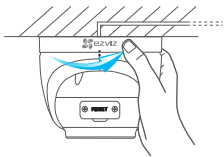
② 按图示手握位置旋转



如果选择顶出线



2 按图示手握位置旋转



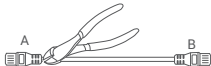
3 安装防水配件（可选）

如果您用了网线，选择的安装地点比较潮湿或者容易被雨水溅到，请务必使用防水配件，防止线路遇水短路。

- 1 将后防水胶圈套在摄像机的网络接口上



- 2 齐根剪断网线A端的水晶头



- 3 将紧固胶圈套入保护套内并拧好后盖



- 4 用网线A端穿过防水保护套



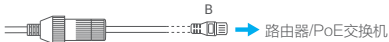
- 5 将网线A端重新做好水晶头



- 6 将网线A端插入摄像机的网络接口并拧好防水保护套

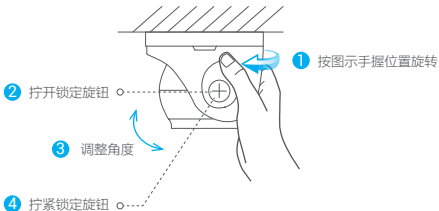


- 7 网线B端插入路由器/PoE交换机



4 调整镜头角度

拧开侧面的锁定旋钮，调整镜头的角度。调整完成后，重新拧紧锁定旋钮。



Q&A

Q: 视频加密密码是什么？

A: 视频加密密码即摄像机的验证码，即摄像机标签上六位大写的字母。

Q: 如何存储录像？

A: 摄像机支持两种存储方式：

- 1、云存储（需购买）：默认是活动侦测录像模式；
- 2、硬盘录像机：默认是全天录像模式。

以上Q&A仍然不能解决问题怎么办？

登录萤石官网www.yz7.com，选择“服务与下载 > 常见问题”查看更多问题，还可以添加萤石智能生活订阅号，咨询在线客服。



售后服务支持

如果您在使用过程中遇到任何问题，您可以拨打服务热线、联系在线客服或者访问萤石社区。

您可以登录萤石官网查询售后服务站点。

服务热线：400-878-7878

萤石官网：www.ys7.com

萤石社区：bbs.ys7.com

上门安装服务

萤石可提供有偿上门安装服务，请拨打服务热线400-878-7878查询提供安装服务的城市和收费，或者扫描下面的二维码，预约上门安装。

如果您购买的商品包安装服务，无需预约或者拨打服务热线，工作人员会主动联系您。



声明

本产品为互联网设备，升级到官方最新软件版本，可使您获得更好的用户体验。最新程序及说明请登录萤石官网www.ys7.com查询。

限制物质或元素标识表

部分名称	《电器电子产品有害物质限制使用管理办法》限制物质或元素					
	铅(Pb)	汞(Hg)	镉(Cd)	六价铬 (CrVI)	多溴联苯 (PBB)	多溴二苯醚 (PBDE)
金属部件	×	○	○	○	○	○
塑料部件	○	○	○	○	○	○
玻璃部件	×	○	○	○	○	○
线路板	×	○	○	○	○	○
电源 (如果有)	×	○	○	○	○	○
附件	×	○	○	○	○	○

本表格依据SJ/T 11364 -2014的规定编制。

○表示该有害物质在该部件所有均质材料中的含量均在GB/T 26572 -2011规定的限量要求下。

×表示该有害物质至少在该部件某一均质材料中的含量超出GB/T 26572 -2011规定的限量要求，且目前业界没有成熟的替代方案，符合欧盟RoHS指令环保要求。



27001:2013信息安全管理体系标准认证

版权所有©2018杭州萤石软件有限公司。保留一切权利。

关于本手册

本手册作为指导使用。手册中所提供照片、图形、图表和插图等，仅用于解释和说明目的，与具体产品可能存在差异，请以实物为准。因产品版本升级或其他需要，杭州萤石软件有限公司（以下简称“本公司”或“萤石”）可能对本手册进行更新，如您需要最新版手册，请您登录萤石®官网查阅（www.ys7.com）。

本手册的任何部分，包括文字、图片、图形等均归属于本公司。未经书面许可，任何单位和个人不得以任何方式摘录、复制、翻译、修改本手册的全部或部分。除非另有约定，本公司不对本手册提供任何明示或默示的声明或保证。

商标声明

萤石®，ezviz™，™等为萤石的商标。本手册涉及的其他商标由其所有人各自拥有。

免责声明

在法律允许的最大范围内，本手册所描述的产品（含其硬件、软件、固件等）均“按照现状”提供，可能存在瑕疵、错误或故障，萤石不提供任何形式的明示或默示保证，包括但不限于适销性、质量满意度、适合特定目的、不侵犯第三方权利等保证；亦不对使用本手册或使用本公司产品导致的任何特殊、附带、偶然或间接的损害进行赔偿，包括但不限于商业利润损失、数据或文档丢失产生的损失。在法律允许的最大范围内，萤石的赔偿责任均不超过您购买本产品所支付的全额。

如因下列原因，致使产品中断或终止服务的，萤石对您或第三人的人身损害、财产损失均不承担任何责任：未严格按照要求正确安装或使用；为维护国家或公众利益；不可抗力；您自身或第三方原因（包括但不限于使用第三方产品、软件或组件等问题）。

若您将产品接入互联网，可能面临包括但不限于网络攻击、黑客攻击、病毒感染等风险，对于因此造成的产品工作异常、信息泄露等问题，萤石不承担责任，但将及时为您提供技术支持。

本产品在安装使用下可感知特定区域中发生的非法入侵事件，但不能避免事故的发生或因此导致的人身损害或财产损失。在日常生活中您应提高警惕，加强安全防范意识。

本产品所预装软件，均拥有合法权利或已取得合法授权。萤石不建议您安装未经授权的软件。若您自行安装软件而导致的兼容、无法使用、侵权、人身损害、财产损失、对第三方的赔偿或遭受的处罚等问题，萤石不承担任何责任。

使用本产品时，请您严格遵循适用的法律。您同意本产品仅供民用，不得用于侵犯第三方权利、医疗/安全设备或其他发生产品故障可能导致生命危险或人身伤害的应用，及大规模杀伤性武器、生化武器、核爆炸或任何不安全的核能利用或危险性或违反人道主义的用途。因上述用途产生的任何损失或责任，将由您自行承担。

如上述内容与适用的法律相冲突，则以法律规定为准。

“萤石云”声明

本产品部分功能（包括但不限于实时视频浏览、录像远程回放、消息推送、语音对讲、分享等功能）的实现将依赖于互联网、电信增值服务；若您希望实现以上功能，需在萤石云平台（www.ys7.com）完成用户注册，遵守《萤石用户协议》等，并接入萤石设备，以实现对萤石设备的管理。

